



Radar Technologies International

*Améliore votre vision de la Terre
par tous les temps, partout, tout de suite.*
WEBSITE : WWW.RTIEXPLOURATION.COM

A Tarascon,

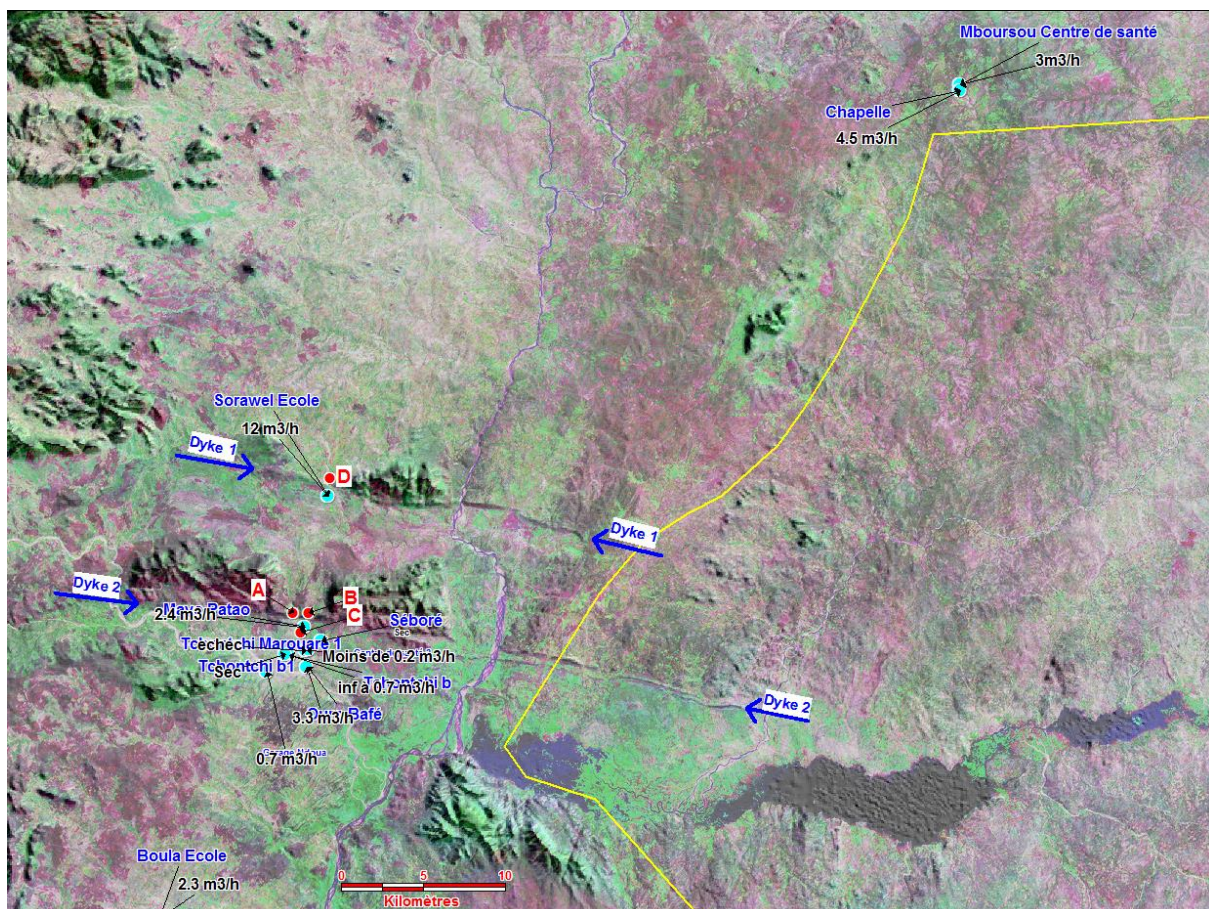
Alain Gachet, RTI
8, Place Crémieux,
13150, Tarascon
alain@rtiexploration.com

Anne Carole Scalbert
Association Goutte à Goutte Cameroun
5 avenue Gustave Delory – 59170 Croix
Tel : 06 60 32 09 54
ac.scalbert@yahoo.fr

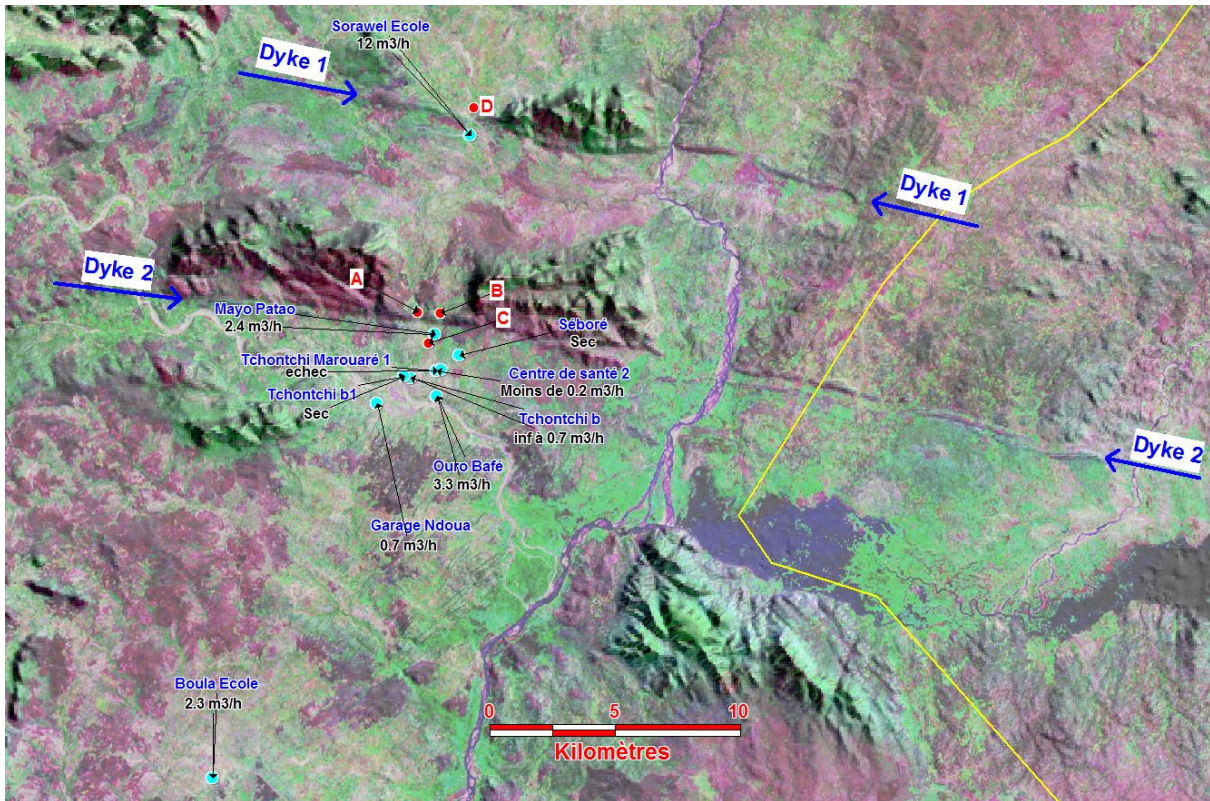
Synthèse des travaux et recommandations de sondages

Chère Madame,

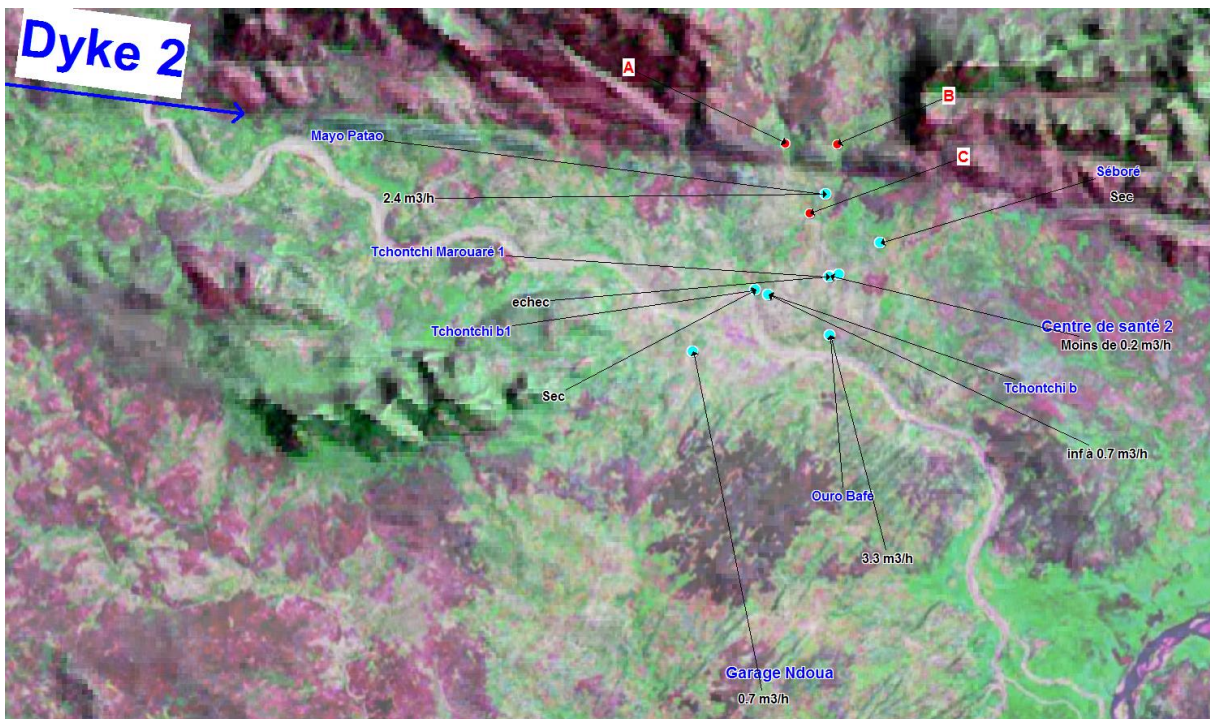
A la suite de l'analyse des données de forage et de leurs corrections, nous pouvons faire la synthèse suivante exprimée sur l'image satellite Landsat 8 ci-dessous, qui concernent quatre zones distinctes : Mboursou au Nord, Sorawell, Tchontchi au centre et Boula au sud.



1-Puits de la zone de Tchontchi.



Les puits de Tchontchi sont situés au sud des deux dykes volcaniques (intrusions de laves étanches qui obstruent le passage des eaux de surface qui s'écoulent du Nord vers le Sud.)



De ce fait, les puits de Tchontchi sont donc secs pour la plupart, à l'exception de ceux situés sur le parcours de la brèche principale du dyke2, c'est-à-dire du puits Mayo Patao qui a un débit de 2.4 m³/h, ainsi que celui de Ouro Bafé plus au sud de 3.3 m³/h.

Recommandations sur Tchontchi

La zone de Tchontchi porte bien son nom!!! l'eau est bloquée au Nord par une grande barrière (un dyke volcanique) orientée Est-Ouest, donc c'est sans espoir.

Par contre si vous forez en amont de cette barrière, vous aurez de l'eau plus abondante, mais uniquement aux alentours des deux points suivants A et B localisés en rouge sur la carte :

Point A :

X = 13° 50' 27"

Y = 9° 43' 11"

Point B

X=13° 50' 57"

Y=9° 43' 11"

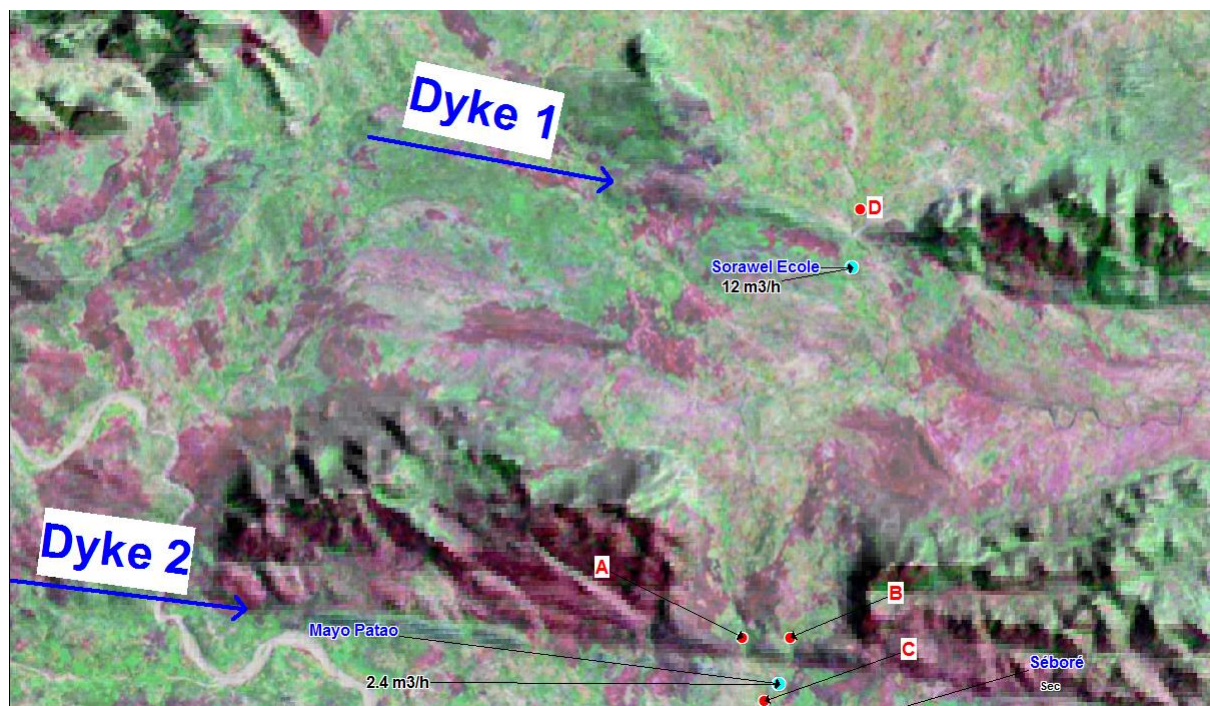
Ce sont les deux seules zones prioritaires à forer dans toute cette zone, mais il faudra poser un pipeline pour l'acheminer car entre 1000 et 1500 m au nord de Mayo Patao.

Vous pouvez aussi tenter le point C mais plus risqué :

X= 13° 50' 41"

Y=9° 42' 32''

Zone de Sorawel



Le puits de Sorawel Ecole est situé en aval du Dyke1 et débite 12 m3/h, ce qui est logique puisqu'il est localisé dans la brèche du dyke qui laisse passer l'eau de surface.

Recommandations pour Sorawel

Il est encore possible de forer le puits en amont (au Nord) du dyke1 qui offre plus de possibilités en termes d'accumulation en D

X= 13° 51' 41''

Y= 9° 47' 37''

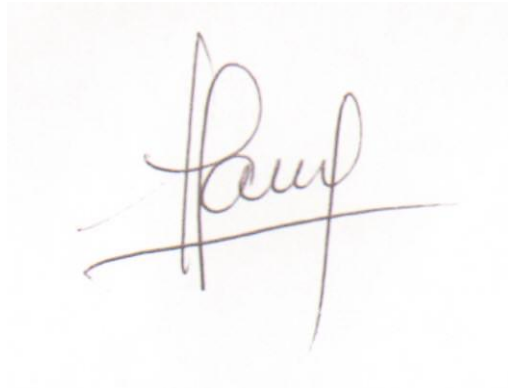
Alternatives au château d'eau

Il existe des structures de stockage gonflables de type Pillow ou bladders tanks sur tous les théâtres d'opérations militaires ou civils, tels ceux que j'ai pu voir au Darfour chez des particuliers pour l'irrigation des champs.

Je vous invite à consulter les sites pour faire votre choix suivant les dimensions utiles de stockage et votre budget: ces réservoirs sont pliables, souples, faciles à transporter par camion et à installer sur une surface propre, moins chers qu'un château d'eau et plus sûrs en termes de protection car fermés et mobiles en cas de nécessité.

Bien cordialement.

Dr Alain Gachet

A handwritten signature in dark ink, appearing to read 'Alain Gachet', written in a cursive style. The signature is centered on a light-colored background.